

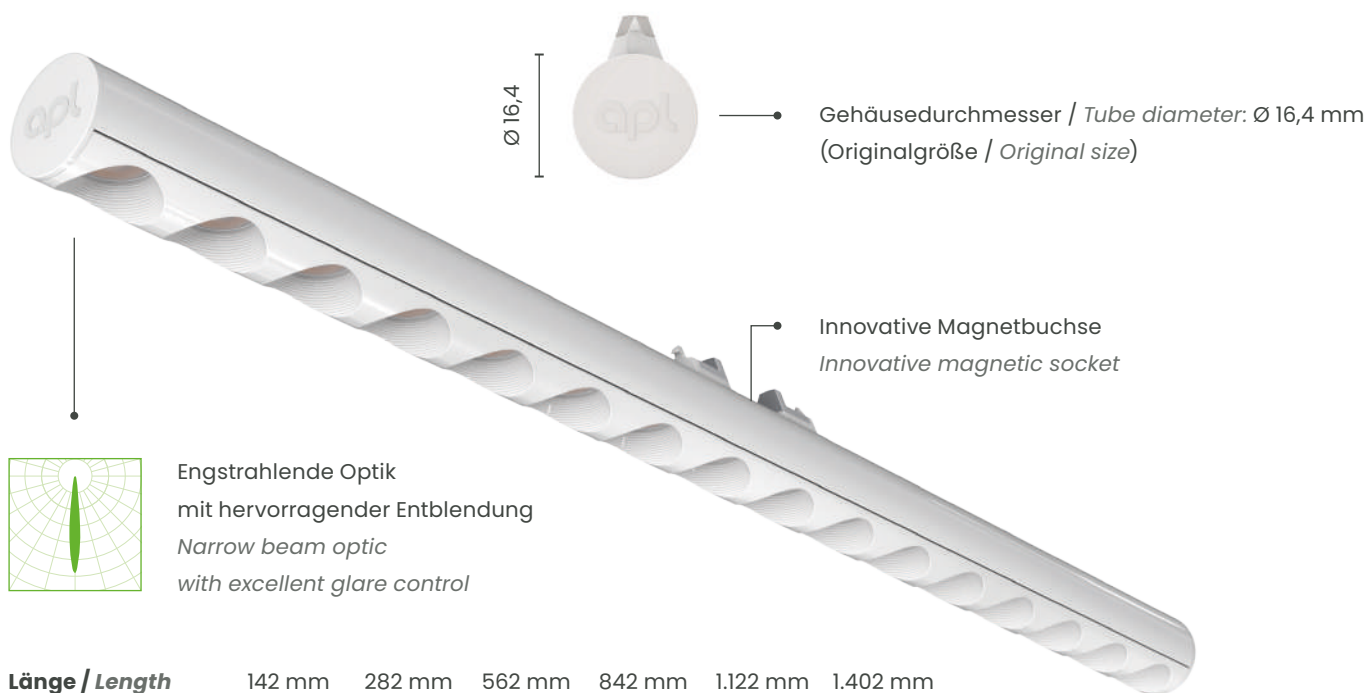
LTwo® MAG - 13° spot

constant current

25 watt/m



reddot winner 2023



Länge / Length	142 mm	282 mm	562 mm	842 mm	1.122 mm	1.402 mm
Leistung / Power	3,8 W	7,2 W	14,0 W	20,8 W	27,6 W	34,5 W
Lumen / Lumen	482 lm	963 lm	1.927 lm	2.890 lm	3.853 lm	4.817 lm

Produktbeschreibung

LTwo® - Light Tube with Optics. Engstrahlende 13° Optik mit max. 4.817 Lumen, basierend auf dem modularen, miniaturisierten LTwo® Lichtquellen-/Leuchtensystem mit 13 hochwertigen Präzisionsoptiken und umfangreichem Zubehör für alle Beleuchtungsanwendungen. Mit neu entwickelter, multifunktionaler Lampen-/Leuchtenfassung für einfache, werkzeuglose, magnetische Installation und Winkeleinstellung in +/-20°, sowie Verriegelung. Kodierter Sockel für sicheren Betrieb von Lampen-/Leuchten mit unterschiedlichen Betriebsarten in Konstantspannung oder Konstantstrom. Sehr umweltfreundlich durch einen minimalen Materialeinsatz (180g/m), die Austauschbarkeit, die Recyclingfähigkeit und eine hohe Effizienz (bis zu 193 lm/W). Optimal geeignet für die Gebäude- und Materialintegration sowie den Bau von Leuchten oder Verwendung mit vielfältigem Zubehör von apl.

Produktbeschreibung

LTwo® - Light Tube with Optics. Spot 13° optic with max. 4,817 lumen, based on the modular, miniaturised LTwo® light source/luminaire system with 13 high-quality precision optics and extensive accessories for all lighting applications. With newly developed, multifunctional lamp/luminaire holder for easy, tool-free, magnetic installation and angle adjustment in +/-20°, as well as locking. Coded socket for safe operation of lamp luminaires with different operation modes in Constant Voltage or Constant Current. Very environmentally friendly due to minimal use of material (180g/m), interchangeability, recyclability and high efficiency (up to 193 lm/W). Ideally suited for building and material integration as well as the construction of luminaires or use with a wide range of accessories from apl.

Produkteigenschaften / Product features



Legende / Legend

Maße / Dimensions

Ø 16,4 mm

Länge / Length

142 mm, 282 mm, 562 mm, 842 mm, 1.122 mm, 1.402 mm

Gewicht / Weight

30 g, 56 g, 108 g, 160 g, 212 g, 264 g

Gehäusefarben / Housing colour

Weiß / White (WW, RAL9016) & Schwarz / Black (BB, RAL9005)

Wattagen / Wattages

3,8 W; 7,2 W; 14,0 W; 20,8 W; 27,6 W; 34,5 W

Lumen @ 5.000 K

482 lm, 963 lm, 1.927 lm, 2.890 lm, 3.853 lm, 4.817 lm

Effizienz / Efficiency

139,4 lm/W (WW), 131,2 lm/W (BB)

Lichtverteilung / Light distribution

13° symmetrisch / 13° symmetrical

LED Anzahl / LED quantity

16 per 280 mm

UGR (<13)

WW: 11,7 / 12,1 & BB: 3,1 / 0,1 (4H|8H / 70|50|20 / @1.000 lm)

LED Pitch

17,5 mm

CCT / CRI

2.700 K, 3.000 K, 3.500 K, 4.000 K (>90), 5.000 K (>80)

Binning

3 SDCM

Lebensdauer / Lifetime

60.000 h L80B10

Applikation / Application

Ideal zur Hervorhebung einzelner Objekte und Akzentuierung von Strukturen der Architektur. / Ideal for highlighting individual objects and accentuating structures in architecture.

Schutzklasse / Protection

IP40 (Nur für Innenräume / Indoor use only)

Risikogruppe / Risk group (IEC 62471:2006)

RG 0 (2.700 K - 4.000 K) | RG 1 (5.000 K)

Betriebsart / Operating mode

Konstantstrom / Constant current (CV)

Dimmbar / Dimmable

Ja / Yes

Betriebsstrom / Operating current

142 mm - 1122 mm = max. 600 mA; 1402 mm = max. 750 mA

Gehäusetemperatur / Housing temperature (Tc)

min. -20°C / max. +80°C

Umgebungstemperatur / Ambient temperature (Ta)

min. -20°C / max. +35°C

Lagertemperatur / Storage temperature (Ts)

min. -20°C / max. +85°C

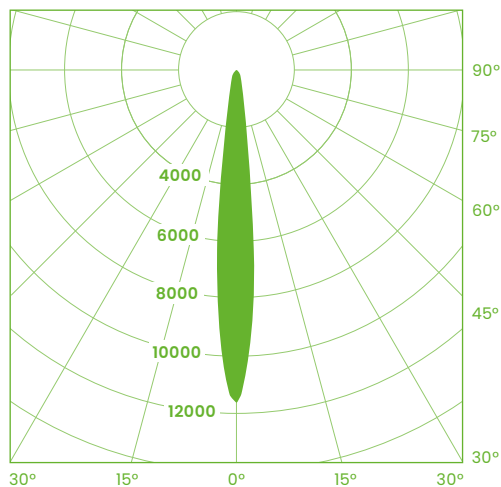
Länge, Lumen, Watt / Length, lumen, watt

CRI	CCT / Kelvin	Farbe / Color	142 mm	282 mm	562 mm	842 mm	1.122 mm	1.402 mm	lm/W
			3,8 W (0,6 A x 6 V)	7,2 W (0,6 A x 12 V)	14,0 W (0,6 A x 23 V)	20,8 W (0,6 A x 35 V)	27,6 W (0,6 A x 46 V)	34,5 W (0,6 A x 46 V)	
>90	2.700 K	white	373 lm	746 lm	1.493 lm	2.239 lm	2.985 lm	3.732 lm	108,0
		black	351 lm	702 lm	1.405 lm	2.107 lm	2.809 lm	3.512 lm	101,7
>90	3.000 K	white	378 lm	755 lm	1.510 lm	2.266 lm	3.021 lm	3.776 lm	109,3
		black	355 lm	711 lm	1.421 lm	2.132 lm	2.843 lm	3.553 lm	102,9
>90	3.500 K	white	383 lm	766 lm	1.533 lm	2.299 lm	3.065 lm	3.831 lm	110,9
		black	361 lm	721 lm	1.442 lm	2.163 lm	2.884 lm	3.605 lm	104,4
>90	4.000 K	white	401 lm	802 lm	1.603 lm	2.405 lm	3.207 lm	4.008 lm	116,0
		black	377 lm	754 lm	1.509 lm	2.263 lm	3.018 lm	3.772 lm	109,2
>80	5.000 K	white	482 lm	963 lm	1.927 lm	2.890 lm	3.853 lm	4.817 lm	139,4
		black	453 lm	907 lm	1.813 lm	2.720 lm	3.626 lm	4.533 lm	131,2

Optische und elektronische Daten haben eine Toleranz von ±10 %. / Optical and electronic data have a tolerance of ±10 %.

Der TC-Punkt ist im thermischen Gleichgewicht gemäß IEC EN 60598-1 zu messen / The TC point must be measured at thermal equilibrium in accordance with IEC EN 60598-1

Lichtverteilung / Light distribution



■ C0/C180
■ C90/C270



LTwo® schwarz / black – 13°, 562mm

Applikation / Application

Ideal zur Hervorhebung einzelner Objekte und Akzentuierung von Strukturen der Architektur. / Ideal for highlighting individual objects and accentuating structures in architecture.

Bestellcode / Order code

Product	OP	NP	Optic	L	PC	C	LH	IP
APL-LTwoT5	CC	25	13				MAG	IP40
				142	927	BB		
				282	930	WW		
				562	935			
				842	940			
				1122	850			
				1402				

OP = Betriebsart / Operating mode
 CV = Konstantspannung / Constant Voltage
 CC = Konstantstrom / Constant Current
NP = Normleistung pro m (W/m) / Nominal power per m (W/m)
 12-25 = 12 W/m | 20 W/m | 25 W/m
Optic = Optik (Grad) / Optic (Degree)
 10-60 = 10° HB | 13° | 25° | 40° | 60°
 BWN | BWW = Batwing narrow | Batwing wide
 OVL | WW = Oval | Wall washer
 OP | DF | CL = Opal | Diffus | Klar / Opal | Diffuse | Clear

L = Länge (mm) / Length (mm)
 142-1402 = 142 mm | 282 mm | 562 mm | 842 mm | 1122 mm | 1402 mm
PC = Photometrischer Code / Photometric code
 927-950 = CRI >90 | CRI >80 | 2.700K | 3.000K | 3.500K | 4.000K | 5.000K
C = Gehäusefarbe / Housing colour
 BB | WW = Schwarz | Weiß / Black | White
LH = Lampenfassung / Luminaire holder
 MAG = Magnetische Lampenfassung / Magnetic luminaire holder
IP = Schutzart / Protection class
 IP40 = Nur für Innenräume / Indoor use only



Unter folgendem Link finden Sie den Ausschreibungstext zum Produkt: / Under the following link you will find the tender specification for the product:

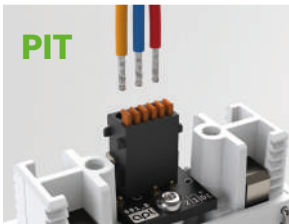
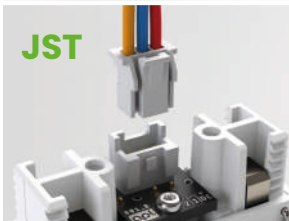
<https://apl.ag/products/>

LTwo® Zubehör / LTwo® accessories



LTwo® magnetische Lampenfassung

Für den Betrieb der LTwo® wird die „LTwo® magnetische Lampenfassung“ benötigt. Wählen Sie die Variante „PIT-Block“, um die Fassung mit einem eigenen Kabel an dem Vorschaltgerät anzuschließen. Wenn Sie eine steckerfertige Lösung bevorzugen, dann wählen Sie die Variante „JST“. Für den Anschluss dieser Variante an dem Vorschaltgerät ist der „3-polige Kabelsatz mit JST“ erforderlich. Alternativ können Sie ein vorverkabeltes Vorschaltgerät wählen, bei diesem ist der Kabelsatz bereits fest am Vorschaltgerät angeschlossen. Für die Befestigung der Lampenfassung gibt es umfangreiches Zubehör. Hierzu verweisen wir auf unseren Zubehörkatalog. Das Zubehör ist optimiert, um Ihr eigenes Leuchtenprojekt zu realisieren und die LTwo® einfach in alle Arten von Materialien oder das Gebäude zu integrieren.



LTwo® magnetic lampholder

The “LTwo® magnetic lamp holder” is required to operate the LTwo®. Select the “PIT block” variant to connect the lamp holder to the ballast with its own cable. If you prefer a plug-in solution, then select the “JST” variant. To connect this variant to the ballast, the “3-pole cable set with JST” is required. Alternatively, you can choose a pre-wired ballast, in which the cable set is already permanently connected to the ballast. There are a wide range of accessories for mounting the lamp holder. Please refer to our accessories catalog. The accessories are optimized to realize your own lighting project and to easily integrate the LTwo® into all types of materials or the building.



LTwo® zur Verwendung in Stromschienen

In bestehenden Stromschienen verwenden Sie die Lumami® TRACK. Hier ist kein weiteres Zubehör erforderlich.

LTwo® to use in track lighting systems

In existing track lighting systems, use the Lumami® TRACK. No further accessories are required here.



LTwo® als lineares Downlight

Zur Verwendung der LTwo als lineares Downlight aus den Standard Einbaulöchern verwenden Sie Lumami® DOWNLIGHT.

LTwo® as linear Downlight

To use the LTwo as a linear downlight from the standard mounting holes, use Lumami® DOWNLIGHT.

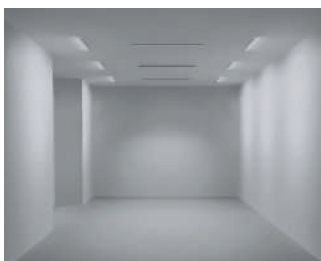


LTwo® zum Einsatz in apl Leuchten

Wenn Sie sich für eine apl Leuchte (z.B. Lumami® DESK) entscheiden, ist kein weiteres Zubehör erforderlich.

LTwo® to use in apl luminaires

If you choose an apl luminaire (e.g. Lumami® DESK), no further accessories are required.



LTwo® in ihrem Projekt

Sprechen Sie uns über folgende Serviceadresse an. Wir helfen ihnen gerne, LTwo® in ihrem Projekt zu integrieren. info@apl.ag

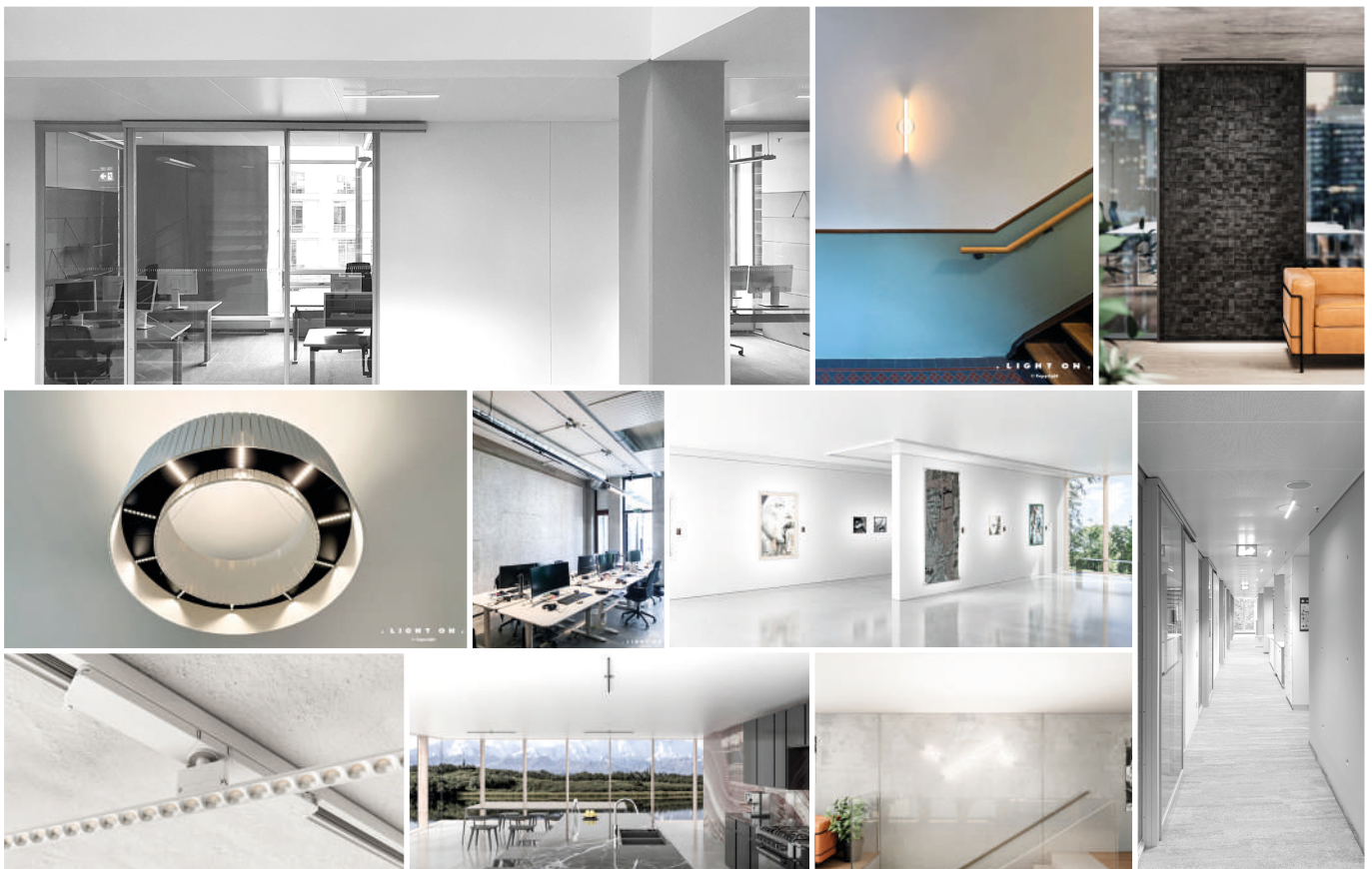
LTwo® into your project

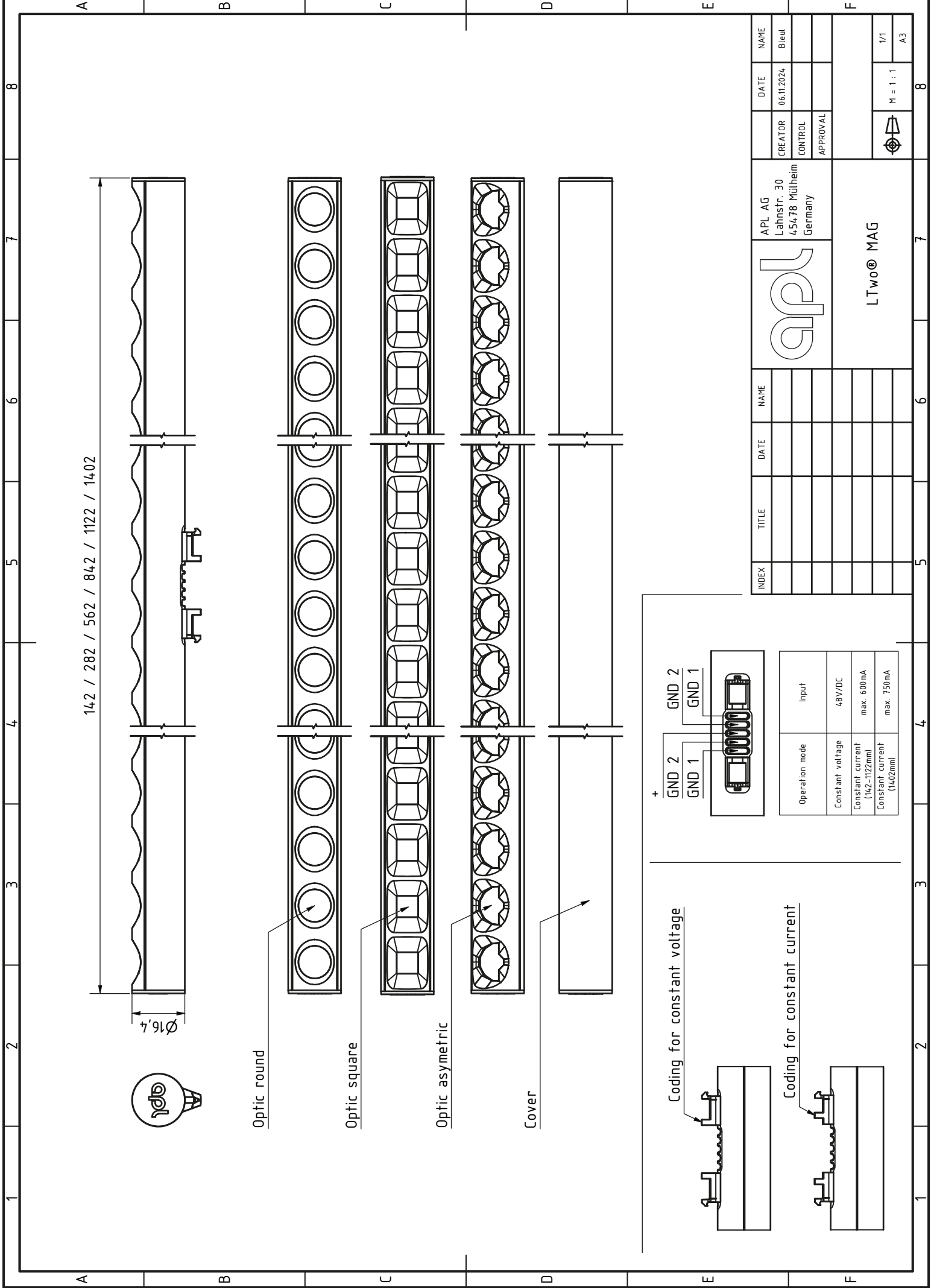
Please contact us at the following service address. We will be happy by integrating LTwo® in your project. info@apl.ag

Allgemeines zu LTwo® Applikationen und Zubehör General information about LTwo® applications and accessories

LTwo® ist ein hoch innovatives und disruptives Leuchtmittel mit modularem Charakter, das Ihnen ermöglicht, mit dem bestehenden, zukünftigen oder von Ihnen projektspezifisch entwickelten Zubehör alle Arten von Beleuchtungsanwendungen zu erschließen. Von der dekorativen und akzentuierten Beleuchtung über die Aufgabenbeleuchtung bis hin zur anspruchsvollen Museumsbeleuchtung oder der Ausleuchtung von z.B. Konzert- und Hörsälen. LTwo® kann mit unserem Zubehör in alle Arten von Materialien integriert, projektspezifisch als Leuchte angepasst, mit bestehenden Komponenten der Lichttechnik kombiniert (z.B. High Voltage Track Adapter oder Low Voltage (48V) Stromschienen) und als austauschbares Leuchtmittel in unseren eigenen Leuchten (Lumami® DESK, WALL, PENDANT, CEILING, TRACK, DOWNLIGHT) eingesetzt werden. Lassen Sie sich von den nachfolgenden Bildern, einem Mix aus Applikationen, Zubehör und Leuchten, inspirieren, um in die Welt des apl Zubehörs einzutauchen und Ihr Projekt zu einem einzigartigen Projekt mit erschwinglicher, hochwertiger Architekturbeleuchtung zu gestalten.

LTwo® is a highly innovative and disruptive light source with a modular character that allows you to use existing accessories, future accessories or accessories developed specifically for your project to open up all kinds of lighting applications, from decorative and accent lighting to task lighting and sophisticated museum lighting or the illumination of concert halls and auditoriums, for example. LTwo® can be integrated with our accessories in all kinds of materials, customized as a luminaire for a specific project, combined with existing components of the lighting technology (e.g. High Voltage Track Adapter or Low Voltage (48V) lighting tracks) and used as a replaceable light source in our own luminaires (Lumami® DESK, WALL, PENDANT, CEILING, TRACK, DOWNLIGHT). Let yourself be inspired by the following images, a mix of applications, accessories, and luminaires, to immerse yourself in the world of apl accessories and make your project a unique project with affordable, high-quality architectural lighting.





Optic round

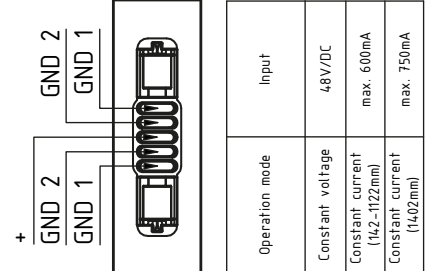
Optic square

Optic asymmetric

Cover

Coding for constant voltage

Coding for constant current



Operation mode	Input
Constant voltage	48V/DC
Constant current (142-1122mm)	max. 600mA
Constant current (1402mm)	max. 750mA

INDEX	TITLE	DATE	NAME	APL AG	CREATOR	DATE	NAME
				Lahnstr. 30		06.11.2024	Bleul
				454, 78 Mülheim	CONTROL		
				Germany	APPROVAL		
						M = 1 : 1	1/1
						A3	



LTWO® MAG